

Name: \_\_\_\_\_

16.01.2018

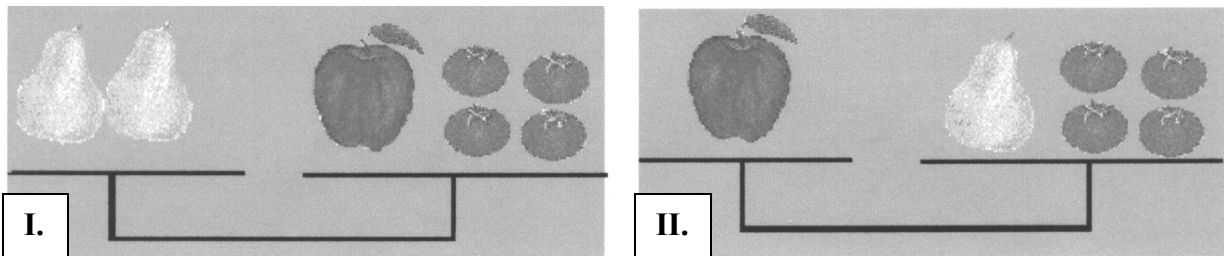
**Hinführung zu Linearen Gleichungssystemen**

Arbeiten Sie immer zu zweit.

In den folgenden Bildern verstecken sich Gleichungen. Versuchen Sie, die folgenden Gleichungen zu lösen!

Sie können ausprobieren, raten, zeichnen, tabellieren usw, aber am Ende sollten Sie ein Ergebnis haben, das Sie begründen können.


**Aufgabe 1: Obstgleichung**




© Aufgabe: Mathetreff der Bezirksregierung Düsseldorf

Stellen Sie fest, wie schwer ein Apfel und eine Birne jeweils sind. ( Bezogen auf Tomaten!)

**Aufgabe 2: Kartengleichung**

I.  


II.  


Zeichenerklärung:

= Kreuz = Karo = Herz

Stellen Sie fest, wie viele Kreuze einem Herzen und einem Karo entsprechen.

Wenn Sie die Bildtermaufgaben gelöst haben, versuchen Sie die folgende Aufgabe zu lösen:

**Aufgabe 3: Beine und Köpfe**

In einem Käfig sind Hasen und Fasane. Sie haben zusammen 35 Köpfe und 94 Füße. Wie viele Hasen und Fasane sind im Käfig? (China, 3. Jh. n. Chr.)



← Goldfasan

Indischer Hase

