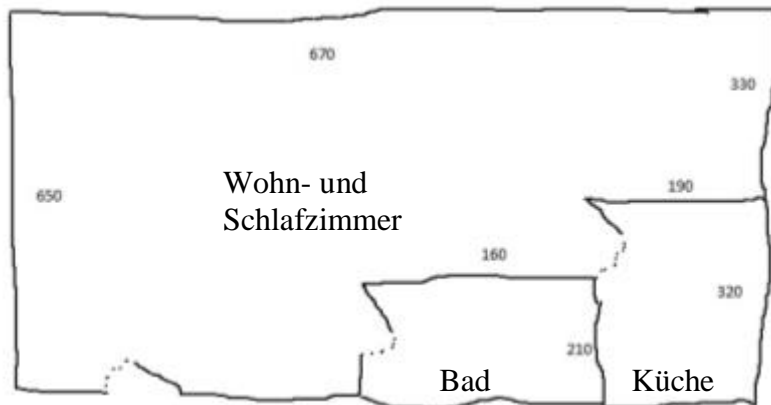


## Mit dem Maßstab Probleme lösen



Sie sehen links eine Wohnungsskizze.

Zeichnen Sie den Grundriss im Maßstab 1:50 in Ihr Heft, bzw. in Ihre Mappe..

Die Angaben in der Skizze sind in Zentimetern.

Türen sind in der Regel 85 cm breit.

Füllen Sie zunächst die Tabelle aus:

Abbildung	Original
1 cm	
	670 cm
	160 cm
	320 cm
	190 cm
	650 cm
	330 cm
	320 cm
	210 cm
	85 cm

Schreiben Sie hier Ihren Rechenweg auf:

Das Wohn- und Schlafzimmer soll mit Teppichboden ausgelegt werden. Teppich wird in Rollen mit sechs Meter Breite oder vier Meter Breite angeboten.

- Für wie viel Quadratmeter muss ein Teppichboden gekauft werden?
- Wie viel Quadratmeter „Verschnitt“, also Teppichboden den man kauft aber nicht verlegen kann, muss man einkalkulieren?  
Gib den Verschnitt auch in Prozent an.
- Ist es günstiger das Sechsmeterformat oder das Viermeterformat zu kaufen, wenn der Quadratmeterpreis gleich ist?



**Viel Erfolg und viel Spaß!**