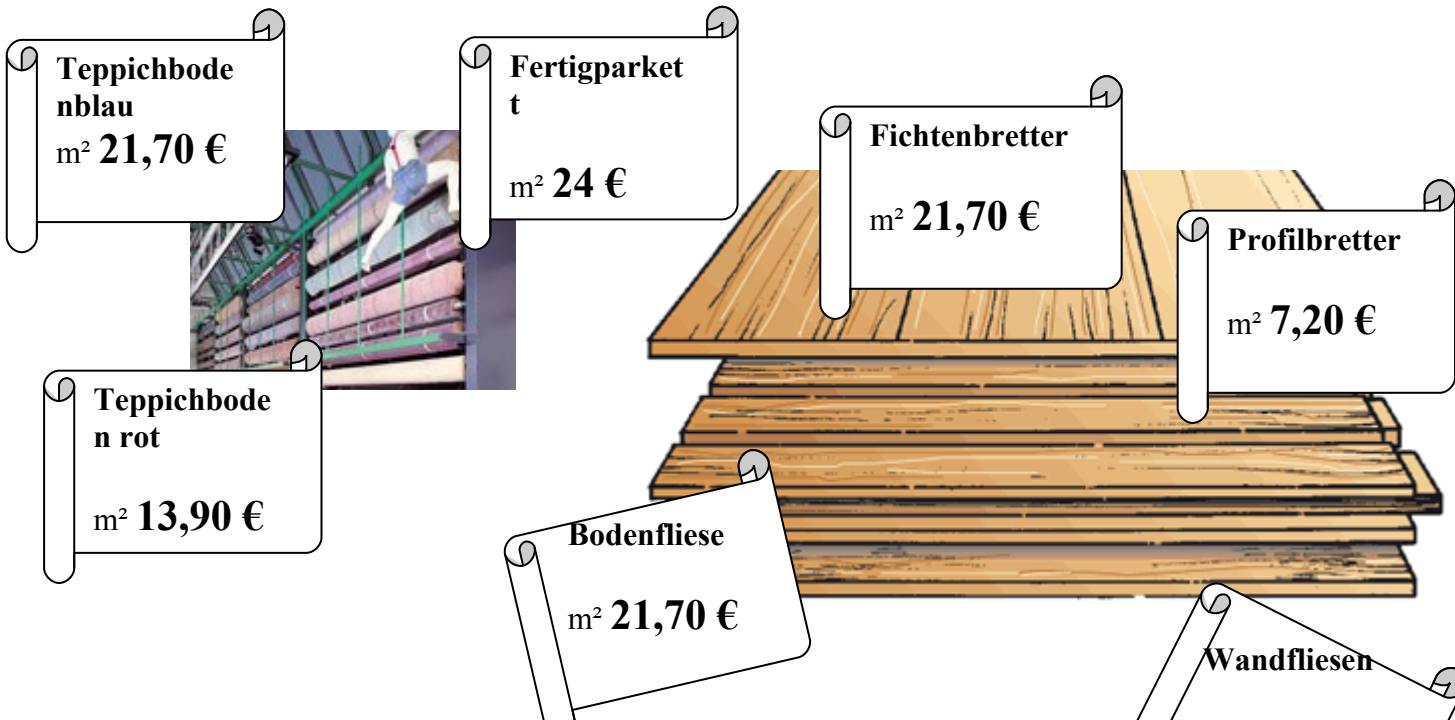
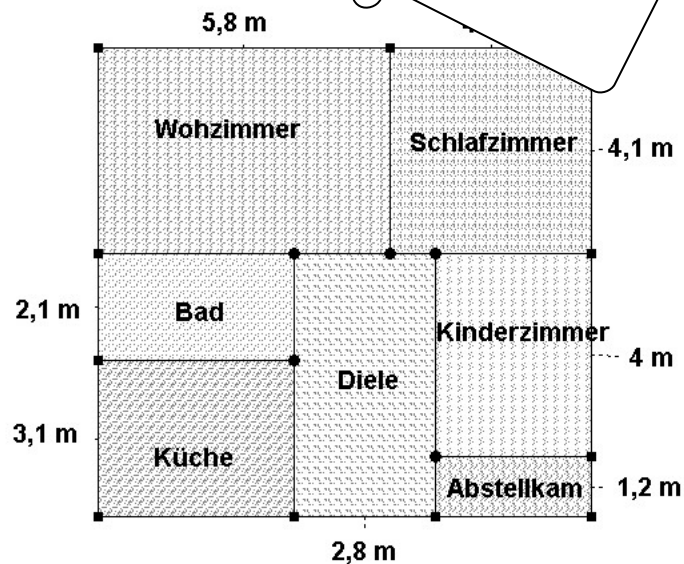


**Terme und Gleichungen bei der Wohnungsrenovierung**



Eine Familie plant die Renovierung ihrer Wohnung, die im abgebildeten Grundriss zu sehen ist. Alle Räume sind 2,54 hoch. Im Schlafzimmer sind 2 m<sup>2</sup> Fensterfläche, im Wohnzimmer 6 m<sup>2</sup>, im Kinderzimmer 1,8 m<sup>2</sup> und im Bad 0,8 m<sup>2</sup>.

Die Wohnzimmerdecke und die Kinderzimmerdecke werden mit Fichtenbrettern verkleidet. Alle Räume mit Ausnahme der Küche des Bads werden tapeziert. Dafür wird Rauhfaser tapete verwendet. Auf einer Rolle mit 0,53 m breite sind 33,5 m. Im Schlafzimmer wird eine rote Teppich verlegt und im Kinderzimmer ein blauer.  
 Im Bad werden auf einer Höhe von 1,80 m Wandfliesen angebracht, die 15 x 15 cm groß sind. Die Küchenwände werden gefliest. Ebenso werden die Böden von Küche, Bad und Diele gefliest.



Übertragen Sie den Grundriss im Maßstab 1: 100 in Ihr Heft.  
 Finden Sie möglichst viele Aufgaben, die Sie mit den Angaben berechnen können. Verwenden Sie Gleichungen und Zuordnungstabellen. Stellen Sie die Zuordnungen in einem Koordinatensystem dar.